

地域教育推進ネットワーク東京都協議会の取組み

4つの課題別部会を設置し、具体的な教育プログラムの開発や実践を行いながら、教育活動を支援しています。

都立学校支援部会

- 都立高校教育支援コーディネーター事業への協力
都立高校における教科「奉仕」の授業やキャリア教育の授業に教育支援コーディネーターが入り、様々な授業等の支援を行います。平成20年度は32団体が支援しています。
- 教育支援コーディネーターの連絡会の開催、新規プログラムの作成検討・モデル実施など

教育支援コーディネーター部会

- 教育支援コーディネーター研修プログラム開発委員会の設置
- 教育支援コーディネータースキルアップ研修の開催
- 「学校支援人材ガイドブック」の作成

企業・大学・NPO連携・協働部会

- 企業との協働による教育プログラム開発
※企業等の取組を支援した例(株式会社東京電力、株式会社明治乳業、株式会社日立製作所、株式会社三菱自動車工業、株式会社三菱UFJフィナンシャルグループ、など)
- 大学と連携した地域人材養成プロジェクト検討委員会の設置
- CSR(企業の社会的責任)担当者との連携の推進



教科「奉仕」の授業 都立第一商業高等学校

教育環境整備部会

- 校庭芝生化の推進(連携:東京都環境局、教育庁指導部等)
・学校と地域が連携した校庭芝生化の維持・管理等を推進する検討会の設置
・学校と地域の連携による校庭芝生化事例集の作成
- 子供たちの安全を守る取組の支援
・学校と地域が連携して行う防災・防犯行事プログラムの研究開発



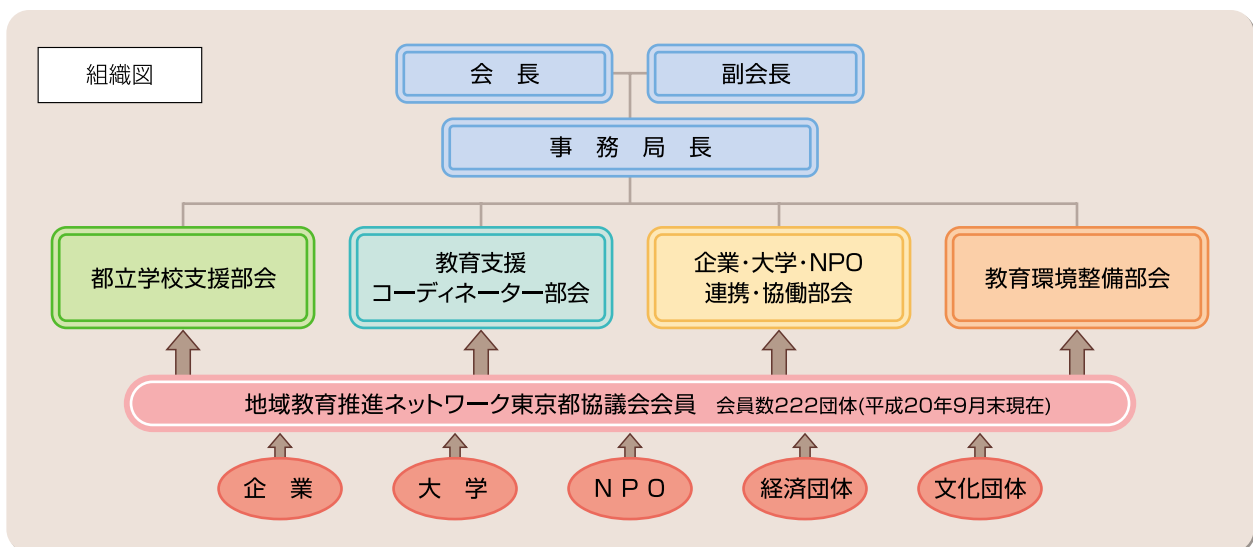
校庭の芝生を活用した夏休みキャンプ 練馬区立中村小学校

東京都生涯学習ホームページを活用して会員団体の活動等について情報を提供したり、会員間の情報交換を推進しています。

- 会員団体の教育支援の事業紹介
- 学校を支援する地域の活動、団体の紹介
- 子供の安全・安心コーナー

都民や教育関係者へ広く事業についてお知らせしています。

「みんなの生涯学習」での事業紹介や、各地域での事業実施を通じた広報活動など



■ 地域教育推進ネットワーク東京都協議会 <http://www.syougai.metro.tokyo.jp/sesaku/schooling.html>
事務局 東京都教育庁地域教育支援部生涯学習課 電話：03-5320-6853 FAX：03-5388-1734
ml-c-net@section.metro.tokyo.jp