

公益財団法人東京都スポーツ文化事業団  
東京都埋蔵文化財センター 行事

■遺跡庭園であつたまろう！

「縄文の村」で焚火を囲みながら、火おこしやクミ割りなどの縄文体験ができます。また、焼き芋コーナーではほっこり、お芋(数量限定)も試食できます。他にもお楽しみが…

日時：平成29年12月17日(日)  
午前10時～午後3時  
会場：都立埋蔵文化財調査センター  
遺跡庭園

参加費：無料  
申込み：不要 参加自由



■縄文アクセサリー作り教室③

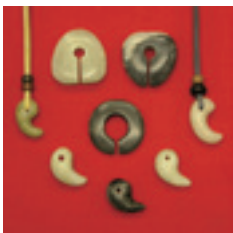
滑石(かっせき)を材料に砥石やヤスリを使用して、縄文時代の耳飾りか、勾玉などの装身具を製作します。

日時：平成30年1月13日(土)  
午後1時30分～午後3時30分  
会場：都立埋蔵文化財調査センター  
地下1階実習室

募集人員：30名(中学生以上)

参加費：無料

申込み：往復はがき又は、ホームページ内イベント申込入力フォームにより、平成30年1月4日(木)までに必着でお申込みください。応募多数の場合は抽選。



■映像上映会

映像により記録された遺跡や貴重な文化財の調査等について、興味深い内容を厳選して上映します。

日時：平成30年1月20日(土)午後1時30分～午後3時30分  
会場：都立埋蔵文化財調査センター 2階会議室  
参加費：無料  
申込み：不要 当日受付

【往復はがきによる申込み方法】

はがきの往信面(裏)に催事名、開催日、郵便番号、住所、電話番号、氏名(ふりがな)、年齢を、返信面(表)には住所、氏名を記入の上、下記まで郵送してください(一組・一人につき1通のはがきが必要)。

■問合せ先

東京都埋蔵文化財センター 経営管理課広報学芸担当  
(平日のみ 午前9時～午後5時)  
〒206-0033 東京都多摩市落合1-14-2 TEL 042-373-5296  
ホームページ：<http://www.tef.or.jp/maibun/>  
アクセス：京王線・小田急線・多摩モノレール「多摩センター」駅下車 徒歩5～7分

東京都立中央図書館  
シリーズ展示

■～東京2020オリンピック・パラリンピックに向けて～  
「世界中の国のこともっと知ろう！」 第7回：アフリカPart2編  
同時開催：機関誌「アフリカ」表紙原画展

都立中央図書館では、東京2020オリンピック・パラリンピックに向けて、世界の国・地域の生活や文化を、豊富な所蔵資料を用いて紹介するシリーズ展示を行っています。7回目となる今回は、中部、東部、南部アフリカの3か国に関する図書を集めました。

また、(一社)アフリカ協会の協力を得て、機関誌「アフリカ」の表紙原画展や、アフリカの文化を楽しく学べる「アフリカ講座」を同時開催します。世界の国々のことをより深く知り、2020年に「史上最高のおもてなし」ができるよう、図書館の資料をぜひご活用ください。

会期：平成29年11月27日(月)～平成30年1月14日(日)  
午前10時～午後8時(土日は午後5時30分まで)  
[期間中の休館日：12月7日(木)、15日(金)、29日(金)～1月3日(水)、11日(木)]

会場：都立中央図書館  
4階 企画展示室  
入場料：無料



■問合せ先

東京都立中央図書館  
〒106-8575 東京都港区南麻布5-7-13 電話：03-3442-8451(代表)  
ホームページ：<http://www.library.metro.tokyo.jp/>  
アクセス：東京メトロ日比谷線「広尾」駅 徒歩8分  
都営地下鉄大江戸線「麻布十番」駅 徒歩20分

東京都立多摩図書館 東京マガジンバンク企画展示  
「雑誌の未来を考える」

都立多摩図書館では、「東京マガジンバンク」として、幅広い雑誌を収集・提供しており、国内公立図書館の中でも最大級のタイトル数を誇ります。今回の展示では、都立多摩図書館所蔵の雑誌資料とともに、明治以降の主な創刊誌の年表や、雑誌に関わる方たちからのメッセージを御紹介します。出版部数の変化やデジタル雑誌の登場など、雑誌を取り巻く環境が大きく変わりつつある今、雑誌というメディアがどこに向かっていくのかを一緒に考えていきましょう。



前回の展示のようす

会期：平成29年11月24日(金)～平成30年3月15日(木)  
午前10時～午後9時(土日は午後5時30分まで)  
[期間中の休館日：12月7日(木)、15日(金)、29日(金)～1月3日(水)、11日(木)、19日(金)、2月1日(木)、16日(金)、3月1日(木)]

会場：都立多摩図書館1階展示エリア  
入場料：無料

■問合せ先

東京都立多摩図書館  
〒185-8520 東京都国分寺市泉町2-2-26  
TEL 042-359-4020(代表)  
ホームページ：<http://www.library.metro.tokyo.jp/>  
アクセス：JR中央線・武蔵野線「西国分寺」駅 徒歩7分